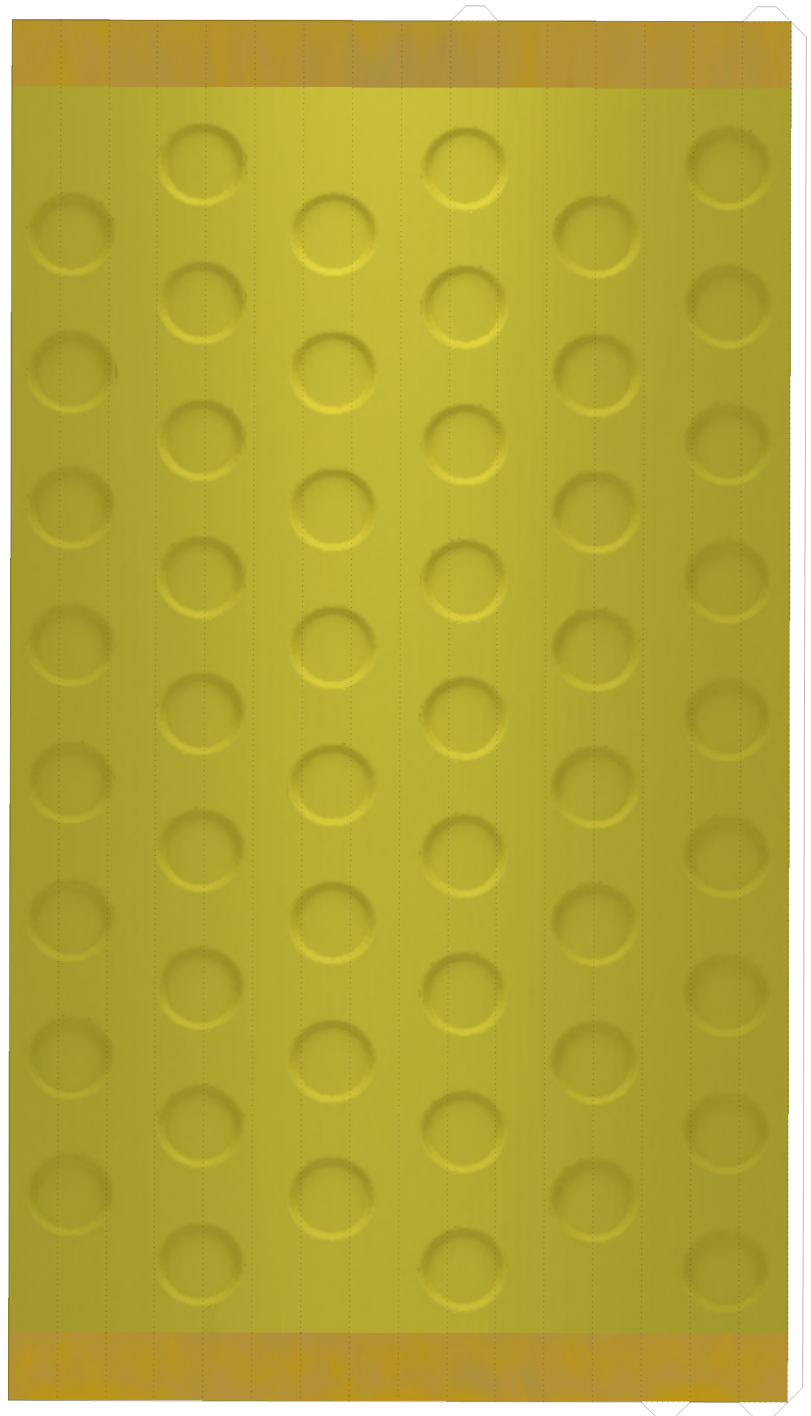
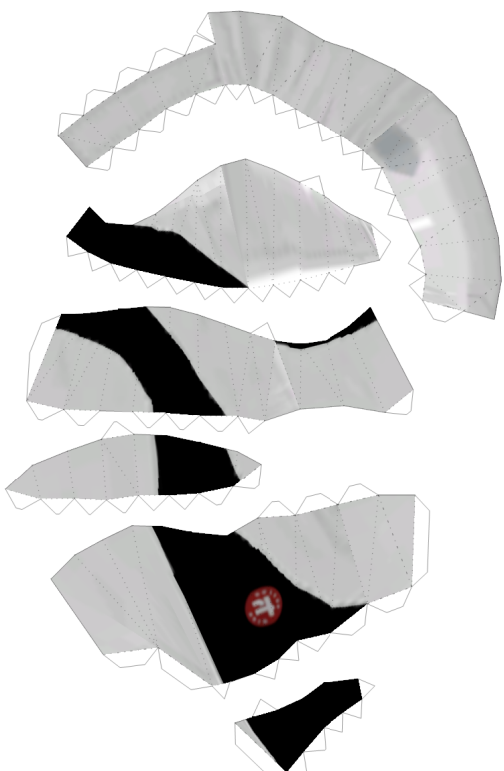
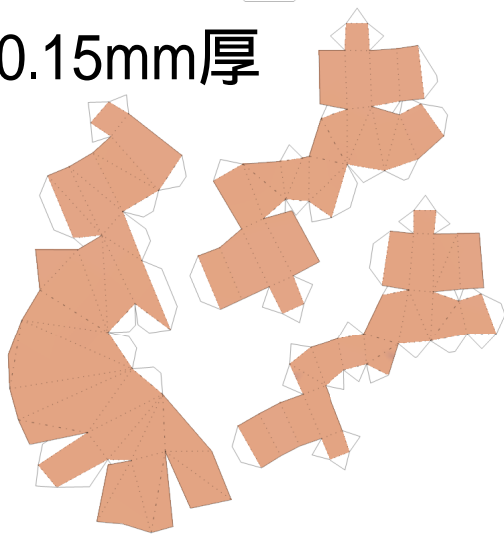
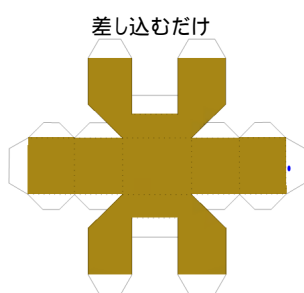
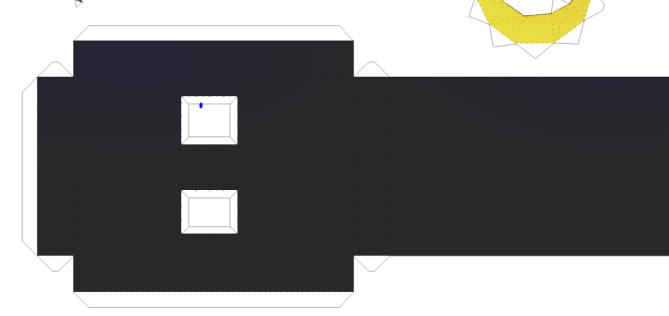
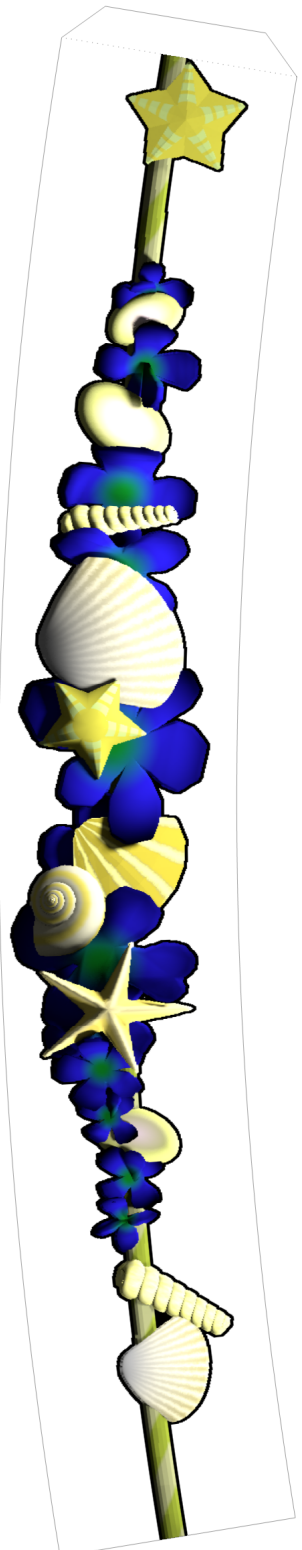


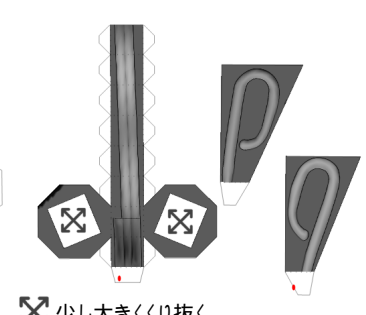
0.15mm厚







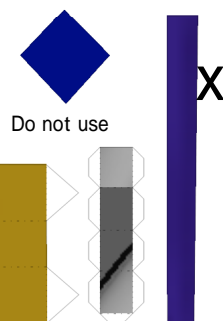
差し込むだけ



✂ 少し大きくり抜く



はがえし



作り方

頭部を毛先から順にらせん状に『ちょっとずつ』作る。

らせん部は全体通じて一番の難所であとはほぼ消化試合と
思っているくらい難しいです。耳固定の補強を入れて組み上げる。

ローラー坦克のパーツを作り、軸と左手を連結し

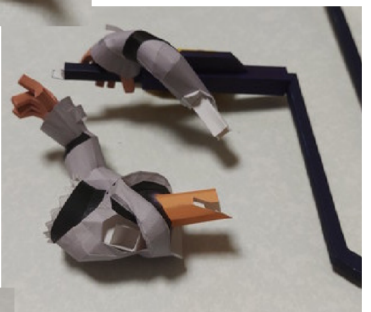
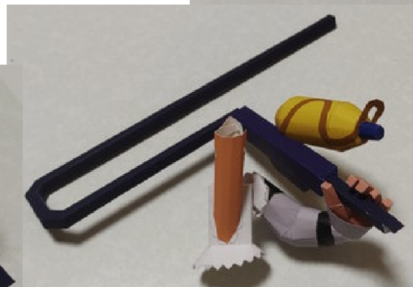
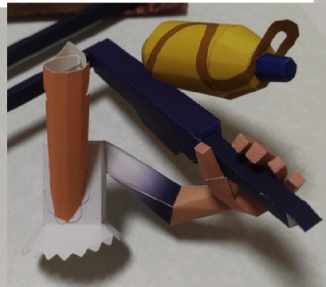
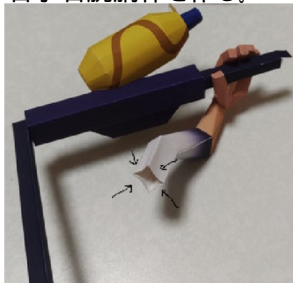
左手と左腕のボーンのみを組み立てながら連結する。

胴体のボーンのみ組み立てる。写真のように胴体部との

連結部は潰しても何してもいいので、差し込めるのを

確認する(絶対)。その後で左袖(ボレロ)を作る。

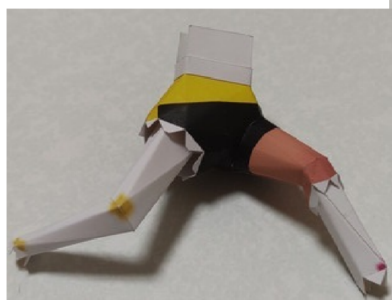
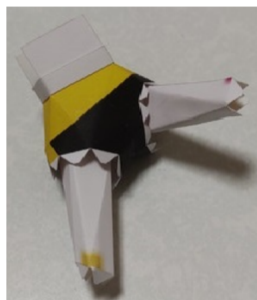
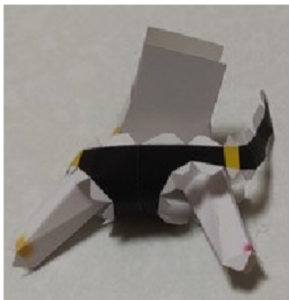
右手右腕胴体を作る。



下半身を作る。基本的にボーン作って皮膚を更に作る感じで。

いくつか接合する所をうまく接合していく。

ボーンの足裏を靴底から引っ張り出して床に繋ぐ。



小物(ローラー、ピンチ、黒いやつ、カイノワ)を作り、

全体を組み上げる。頭部は首のパーツを少し折り込んだりの

工夫がいります。うまく行かなければ、

不要部をカットアウトして接着でもOKです。

テクチャ設定でbase_plateをお好きな画像に設定すれば
お好きな場所に立たせられます。

ボーン入れたんですが時間立つとローラーが下がって来るので、
補助パーツ(白いの)と伸ばしたクリップぶっ刺してローラーを
ささえてあげましょう。おつかれさまでした。

